



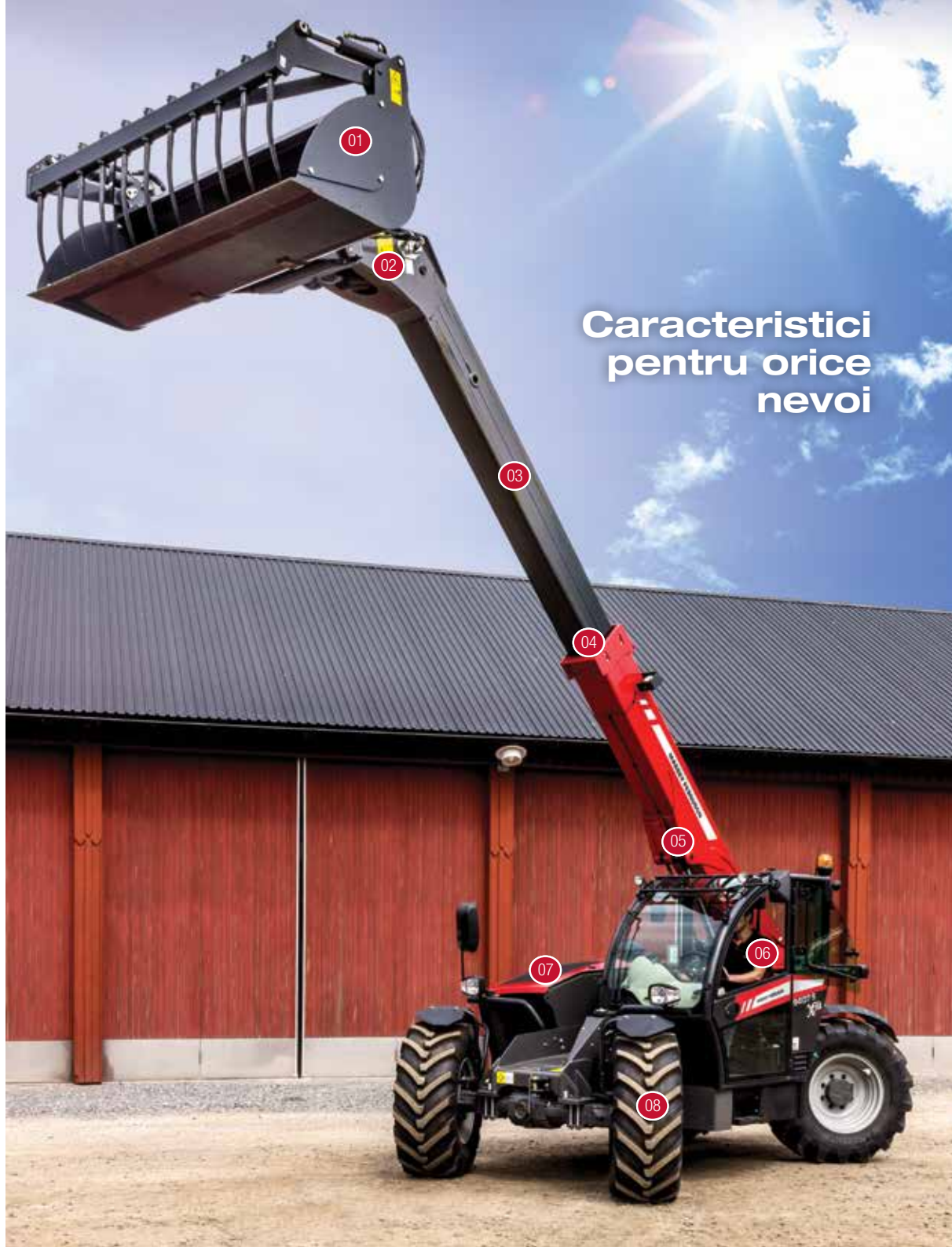
75-122 HP

STIVUITOARE TELESCOPICE MF

MF 9205, MF 9306 Xtra, MF 9407 Xtra, MF 9407S Xtra



DE LA MASSEY FERGUSON



Caracteristici pentru orice nevoi

- 01 O întreagă selecție de accesorii disponibile**
pentru toate activitățile necesare
- 02 Cuploare hidraulice rapide**
pentru a schimba repede, eficient și ușor echipamentul
- 03 Sistem hidraulic inteligent**
Toate modelele au ca dotare standard o supapă cu sistem de
detectare a încărcăturii.
Mai multe funcții pot fi efectuate în același timp
- 04 Capacitate de ridicare remarcabilă**
dată de forța fleșei – până la 7 m și 3,5 tone. Suspensia fleșei este
disponibilă la toate modelele (cu excepția MF 9205)
- 05 Suspensie eficientă a fleșei**
pentru un confort maxim în timpul transportului. Disponibilă la toate
modelele (cu excepția MF 9205)
- 06 Confort și vizibilitate de neegalat**
Cabina seriei MF 9000 a fost concepută la cele mai înalte niveluri
de confort și control, cu o vizibilitate maximă în toate direcțiile
- 07 Noi motoare puternice și un consum redus de combustibil**
cu acces ușor pentru întreținere
- 08 Trei moduri de direcție semiautomate**
pentru o manevrabilitate optimă în orice condiții de operare

Mai sus, mai departe.

The Massey Ferguson range of telescopic handlers continues to play an integral part of the "MF complete farm package" all over the world. The MF 9000 is a winning combination of straightforward design and first-rate engineering with features that fit the precise needs of the individual customer.

A telehandler can bring extra productivity thanks to high performance in loading applications. It can often be the dominant machine on the farm so you need total reliability, power and performance at all times.

Seria de stivuitoare telescopice Massey Ferguson începe cu modelul compact MF 9205 și merge până la modelul MF 9407S Xtra care are o fleșă de 7 metri. Fiecare model din gamă oferă performanțe remarcabile grație cuplului motor, iar transmisia hidrostatică vine ca dotare standard.

Model	Înălțimea max. de ridicare	Capacitatea max. de ridicare	Puterea max. (CP)	Transmisie
MF 9205	5.2 m	2,200 kg	75	Hidrostatică
MF 9306 Xtra	6.0 m	3,000 kg	100	Hidrostatică
MF 9407 Xtra	7.0 m	3,500 kg	100	Hidrostatică
MF 9407S Xtra	7.0 m	3,500 kg	122	Hidrostatică

Noile configura ii includ

- Un nou design interior și exterior Punctul jos de pivotare al fleșei și cabina curbilinie asigură o vizibilitate excelentă, iar mediul operatorului este spațios, funcțional și silențios
- Costuri reduse de operare, o economie semnificativă de combustibil și o întreținere ușoară
- Motoarele puternice oferă un cuplu motor de excepție pentru operațiunile dificile
- Cutia de viteze hidrostatică cu patru trepte oferă o mai mare simplitate și fluiditate în operare (numai la modelele XTRA)
- Fiecare model dispune de un sistem hidraulic rapid pentru o manevrare și operare promptă

Parteneri agricoli serioși

Primul stivuitor telescopic al gamei este modelul compact MF 9205. Dacă căutați un utilaj mai mic și compact, dar totuși capabil să efectueze cele mai dificile operațiuni, atunci MF 9205 este alegerea ideală. Designul compact, cabina situată la mică înălțime și manevrabilitatea excelentă asigură performanțe inegalabile în spații înguste precum grajdurile sau spațiile avicole.

Nu vă lăsați înșelați de dimensiunile sale. Modelul MF 9205 dispune, în general, de aceleași caracteristici remarcabile ca ale celorlalte modele, beneficiind în plus de un design mai compact.



MF 9205



Cu o înălțime maximă de ridicare impresionată de 5,2 metri, MF 9205 este mai mult decât capabil să gestioneze numeroase activități din cadrul exploatației.



Manevrabilitatea sa remarcabilă asigură zile de lucru fără dificultăți pentru o productivitate maximă. Cabina încăpătoare și spațiul confortabil de operare prevăzut cu o manetă multifuncțională cu comenzi integral proporționate asigură o operare fără probleme.



Perfect pentru lucrul în spații restrânse. Grație designului compact, stivuitorul MF 9205 poate fi manevrat în spații strâmte fără a se pierde din vizibilitate și manevrabilitate.





Fiecare model din noua gamă de stivuitoare telescopice Massey Ferguson este impresionat atunci când aveți mai mare nevoie; cu o putere a motorului de până la 122 CP, fiecare model are forța și anduranța necesare pentru a face față celor mai dificile sarcini. Stivuitoarele din seria MF 9000 sunt utilaje solide care se vor dovedi inestimabile în cadrul exploatației. Viteza, agilitatea și forța sunt doar câteva dintre caracteristicile esențiale care fac din aceste utilaje partenerul multifuncțional ideal de lucru workmate în toate tipurile de exploatații.

Printr-o gestionare fără efort și eficiență a sarcinilor, seria MF 9000 vă oferă accesibilitatea și manevrabilitatea optimă de care aveți nevoie. Această gamă vă oferă, de asemenea, o înălțime mai mare de ridicare, o rază de lucru mai extinsă și abilitatea de a ridica încărcături utile mai semnificative. Echipate cu accesoriile adecvate, stivuitoarele telescopice din seria MF 9000 pot atinge performanțe remarcabile pentru o gamă variată de activități din cadrul exploatației.

Fie că este vorba de operațiuni de încărcare care necesită un debit hidraulic semnificativ sau de operațiuni de transport efectuate la 40 km/oră în care puterea și stabilitatea sunt esențiale, fiecare stivuitoare telescopic dispune de capacități impresionante, indiferent dacă deplasați baloți sau furaje. Această nouă gamă vă oferă, de asemenea, o vizibilitate esențială de excepție grație noului design al cabinei care îi permite operatorului să lucreze fără a fi incomodat și în deplină siguranță.

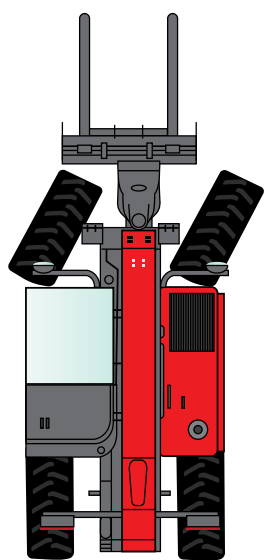
Designul fleșei și al șasiului

Noul șasiu mai suplu și mai scurt asigură o stabilitate optimă și o excelentă manevrabilitate atunci când aveți mai mare nevoie, precum și o soliditate reconfortantă pentru cele mai dificile operațiuni agricole. Punctul mai jos de pivotare al fleșei permite o vizibilitate nestingherită în jurul întregului utilaj pentru operațiuni mai sigure și mai productive.

Suspensia fleșei, disponibilă ca opțiune, îmbunătățește considerabil confortul operatorului, de exemplu, la tractarea unei remorci mai mari de paie cu 40 km/oră pe un drum.

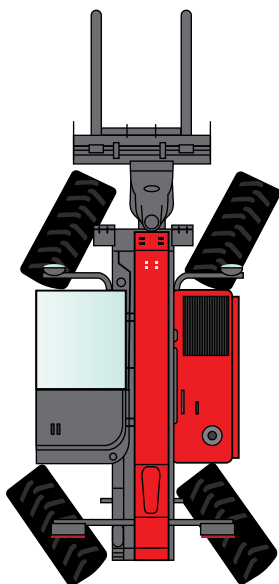


Șasiul este foarte îngust pentru a permite un unghi maxim de întoarcere.



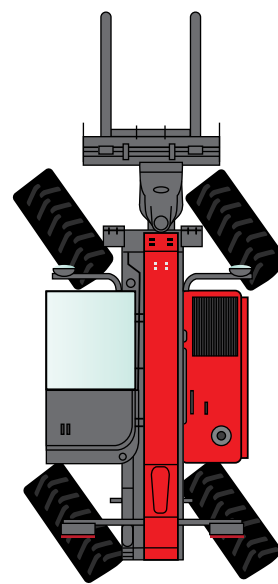
Mod de direcție cu două roți

- pentru deplasarea pe drum și utilizări la viteze mari.



Mod de direcție cu patru roți

- pentru raze minime de brațaj.



Mod de direcție crab

- pentru o umplere și stivuire eficientă și pentru lucrări de-a lungul zidurilor și în spații restrânse.

Funcții direcționale

Toate modelele dispun de trei moduri de direcție selectabile: cu două roți, cu patru roți și crab pentru o manevrabilitate optimă în orice condiții de utilizare.

Schimbarea modului de direcție se face foarte simplu. Trebuie doar să preselectați modul dorit prin apăsarea butonului din cabină, iar acesta va fi acționat automat.

Manipularea materialelor este facilitată de designul ergonomic de ultimă generație



Spațiul operatorului

Mediul superior al operatorului este dat de interiorul spațios al cabinei cu o vizibilitate excelentă în toate direcțiile și de nivelul redus de zgomot. Configurația cabinei este extrem de ergonomică; comenzile și instrumentele sunt ușor de utilizat și au fost concepute pentru a facilita gestionarea operațiunilor. Noua manetă multifuncțională este amplasată la îndemână, asigurând o operare eficientă, rapidă și ușoară, alături de o productivitate totală. Un ecran digital amplasat pe tabloul de bord afișează informații utile precum viteza maximă și debitul hidraulic, numărul de ore de lucru, viteza vehiculului sau turația motorului, unghiul fleșei, gestionarea vitezei și date despre circuitul hidraulic auxiliar.



Maneta multifuncțională

Maneta este poziționată natural pentru manevrare și include toate comenzile principale necesare pentru operarea fleșei și a accesoriilor.

Maneta de comandă

- 01 & Parametri de afișare pentru
- 02 tabloul de bord
- 03 Extensia/retractarea fleșei
- 04 A 3-a funcție
- 05 Suspensia fleșei
- 06 Selecție opțională înainte, neutru, înapoi



Mediul operatorului

Confortul operatorului are, pentru noi, o importanță deosebită; a fost întotdeauna o prioritate să ne asigurăm că operatorul este mulțumit de configurația și interiorul cabinei utilajelor. Noul design curbiliniu al cabinei și punctul jos de pivotare al fleșei asigură o vizibilitate inegalabilă de jur împrejurul utilajului, îndeosebi în spatele cabinei atunci când se lucrează în spații strâmte și înguste. O vizibilitate nestingherită a accesoriilor frontale asigură o încărcare și descărcare sigură și precisă, ceea ce face ca poziționarea baloților sau a paleților la înălțimi de lucru mai mari să fie mai sigură și mai ușoară.



Un sistem hidraulic puternic și fiabil

Un sistem hidraulic inteligent

Un sistem hidraulic puternic și solid este extrem de important pentru productivitatea zilnică a unui stivuitor telescopic. Toate modelele dispun de un sistem de gestionare a supapei de debit cu detectare a încărcăturii.

Toate funcțiile sunt electrohidraulice și proporționale grație sistemului hidraulic cu detectare a încărcăturii. Acesta este foarte precis și ușor de utilizat și îi permite operatorului să folosească simultan 3 funcții, pentru o mai mare productivitate și timpi reduși de nefuncționare.

Întreaga gamă dispune de un debit hidraulic optim de 100 l/min, iar modelul MF 9407S dispune chiar de un debit excepțional de 190 l/min.

Pompa cu detectare a încărcăturii cu care este dotat modelul MF 9407S permite un debit de 190 de litri de ulei per minut, ducând la capacități și performanțe remarcabile, chiar și la turații reduse ale motorului. Astfel, puteți lucra la viteze semnificativ mai reduse, consumând mai puțin combustibil, și cu cicluri de lucru considerabil mai scurte. Pompa cu detectare a încărcăturii permite fluxul uleiului doar atunci când forța hidraulică este necesară. Astfel, se evită încălzirea inutilă a uleiului și pierderile de putere. La nevoie, întregul volum al uleiului este disponibil imediat.



Conectarea și deconectarea se realizează cu ușurință grație blocului conector și sistemului de eliberare a presiunii.



Cuploarele integrate rapide cu eliberare de presiune sunt montate convenabil pe capul fleșei, pentru cuplarea și decuplarea rapidă, eficientă și facilă a uneltelor.

un debit de ulei de înaltă performanță



Sistemul de înaltă specificație pentru controlul fleșei, grație celor 4 supape de debit electrohidraulice cu detectare a încărcăturii, îi permite operatorului să folosească simultan 3 funcții cu mare precizie. Uleiul este direcționat exact acolo unde dorește operatorul, nu, pur și simplu, acolo unde este mai ușor. Suspensia fleșei, disponibilă ca opțiune, oferă, de asemenea, un confort remarcabil pentru toate operațiunile de transport.



Pompa cu detectare a încărcăturii cu care este dotat modelul MF 9407S oferă un debit excepțional de 190 de litri de ulei pe minut.

de până la 190 de litri de ulei pe minut

Smooth operation from the transmission



- Transmisia hidrostatică permite un control și o operare foarte exactă și fluidă a utilajului
- Configurația unică cu 4 viteze (2 mecanice x 2 hidraulice) îi oferă operatorului un control remarcabil la manipularea materialelor
- Alegeți cele mai bune raporturi pentru un control ergonomic al utilajului
- O performanță de drum excelentă grație celor două trepte de viteză mecanice



Transmisie

Cutia de viteze hidrostatică cu două trepte oferă simplitate și fluiditate în operare, alături de randamente și capacități de înaltă performanță. Aceasta îi permite utilajului să atingă viteze de până la 40 km/oră cu două trepte mecanice și două viteze care îi oferă utilizatorului cea mai bună viteză pentru o anumită operațiune și performanțe excelente de transport pe drum.

Dispune și de o funcție ușor de setat pentru deplasare lentă pentru acele operațiuni care necesită viteze mici la turații mai mari ale motorului. Această caracteristică oferă o acuratețe și un control mai mare pentru operațiuni precum baleierea, distribuția materialelor în silozate și repartizarea paielor.

Motoare de nădejde

Ingeria și designul bine gândite înseamnă că veți beneficia cele mai bune caracteristici de la seria MF 9000 de stivitoare telescopice. Motoarele puternice și eficiente, transmisia de înaltă performanță și sistemul hidraulic precis vă garantează un aliat de încredere pentru multe dintre activitățile pe care trebuie să le realizați rapid în cadrul exploatației.



- Motor de înaltă performanță care nu necesită întreținere
- Puternic și eficient
- Motorul rămâne paralel cu fleșa, oferind un acces excelent pentru inspecția compartimentului motor
- Tehnologie de încredere pentru o zi de lucru mai productivă
- Ventilator opțional pentru o curățare ușoară a sistemului de răcire



Motor

Fiecare dintre aceste modele dispune de un motor puternic și eficient cu un cuplu motor remarcabil pentru operațiunile care necesită mai multă tracțiune și forță. Designul mai mare și îmbunătățit al sistemului de răcire a motorului asigură o performanță ridicată constantă în operațiunile mai exigente în spații restrânse. Motorul este montat pe lungime, ceea ce asigură, pe lângă un spațiu suficient pentru fleșă astfel încât să nu se blocheze vizibilitatea din cabină, și un acces ușor și direct la compartimentul motor pentru operațiunile de service și întreținere.

Stivuiorul dvs. telescopic din seria MF 9000 va deveni curând un element esențial al zilei de lucru...



Stivuitoarele telescopice Massey Ferguson sunt special concepute pentru operațiuni dificile. Oricând aveți nevoie de o soluție rapidă și compactă pentru numeroase activități, modelele din gama MF 9000 sunt parteneri de nădejde.

- Preluarea materialelor însilozate sau a gunoiului de grajd, ridicarea baloților și a sacilor cu îngrășăminte, deplasarea furajelor și curățarea grajdurilor
- Puteți alege dintre numeroasele unelte disponibile pentru stivitorul dvs. MF, inclusiv o furcă pentru baloți, un clește pentru compactarea baloților, o furcă de paleți sau o cupă
- Sistem hidraulic puternic și precis facilitează operațiunile de ridicare a unor încărcături mai grele
- Lucrul în spații strâmte poate fi adesea o provocare. Stivuitoarele telescopice MF sunt extrem de manevrabile cu trei moduri de direcție și modelul compact MF 9205. Alegeți flexibilitatea de care aveți nevoie – inclusiv o vizibilitate în toate direcțiile și o manipulare precisă
- Grație operațiunilor minime de întreținere, timpii de nefuncționare sunt practic inexistenți!

Utilajul Xtra esențial în cadrul exploatației



Servicing

Întreținerea stivuitoarelor dvs. telescopice Massey Ferguson se face extrem de ușor. Accesul este rapid și ușor grație punctelor de service atent poziționate.



Deschiderea laterală a capotei vă oferă un acces amplu și deschis la motor, filtrul de aer, sistemul de răcire și climatizare; aceasta facilitează întreținerea pieselor principale.



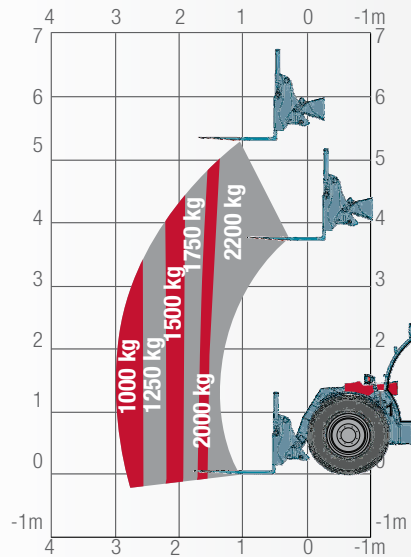
Filtrul de aer poate fi îndepărtat ușor pentru inspecție și curățare. Un ventilator invers este disponibil ca opțiune dacă este necesar. Trebuie doar să apăsați comutatorul și ventilatorul își inversează ciclul, expulzând afară praful, paiele și alte materiale care pot rămâne blocate în circuitul de răcire.



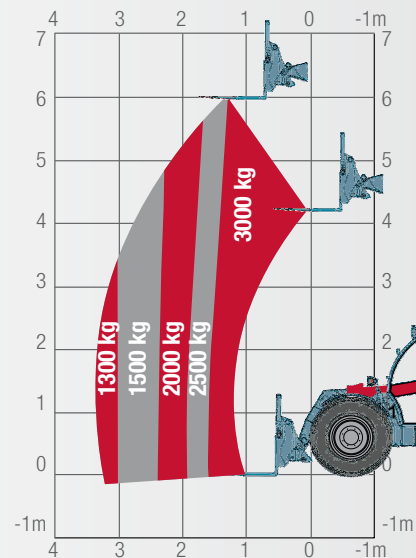
De la nivelul solului, puteți ridica cu ușurință capota pentru a verifica motorul și radiatorul. Toate punctele de întreținere regulată a motorului, sistemului hidraulic și transmisiei sunt amplasate accesibil pentru o întreținere rapidă și simplă, minimizând timpii de nefuncționare.

Capacități de ridicare

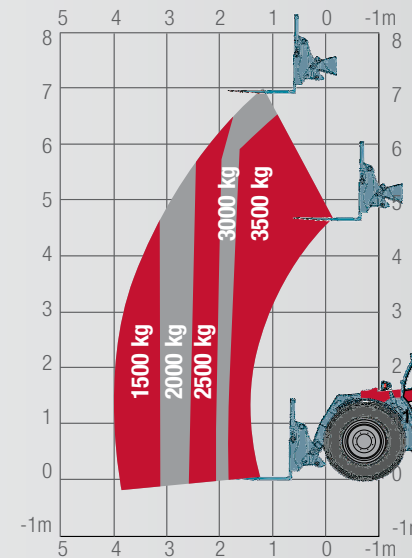
MF 9205



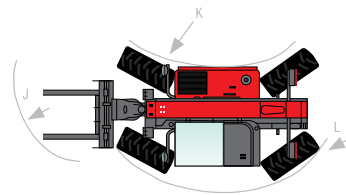
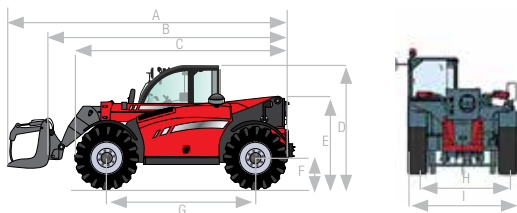
MF 9306 Xtra



MF 9407 Xtra & MF 9407 S Xtra



Aceste ilustrații ale capacității de încărcare arată în mod clar că fiecare model oferă performanțe excepționale în categoria sa.



		MF 9205	MF 9306 Xtra	MF 9407 Xtra
A	mm	5330	5874	6074
B	mm	4145	4669	4869
C	mm	4000	4145	4145
D	mm	1985	2374	2374
E	mm	1553	1752	1752
F	mm	430	560	560
G	mm	2300	2870	2870

		MF 9205	MF 9306 Xtra	MF 9407 Xtra
H	mm	1485	1895	1895
I	mm	1840	2300	2300
J	mm	4280	4805	4970
K	mm	3170	3714	3714
L	mm	1500	1092	1092

Specificații standard

	MF 9205	MF 9306 Xtra	MF 9407 Xtra	MF 9407S Xtra
Performanța stivitorului (norma EN 1459: 1998 Anexa B)				
Capacitate max. de ridicare				
la nivelul solului (kg)	2,200	3,000	3,500	3,500
la înălțimea max. de ridicare (kg)	2,200	3,000	3,500	3,500
pentru o configurație a încărcăturii - 2 m lungime la 4 m înălțime (kg)	1,500	2,000	3,000	3,000
Forța de smulgere (kN)	2,100	3,600	6,200	6,200
Înălțime max. de ridicare (m)	5.2	6	7	7
Rază de acțiune înainte - fleșă extinsă (m)	3	3.4	4	4
Sistem hidraulic				
Fleșă - capacitatea pompei de angrenare (litri/min)	85	100	100	190
Transmisie				
Tip	Hidrostatică			
Trepte mecanice	-	2	2	2
Viteze hidraulice	2	2	2	2
Viteză în treapta 1* (km/oră)	7	6	6	6
Viteză în treapta 2* (km/oră)	25	12	12	12
Viteză în treapta 3* (km/oră)	-	18	18	18
Viteză în treapta 4* (km/oră)	-	40	40	40
Motor				
Capacitate/nr. de cilindri litri/nr.	3.8/4	3.6/4	3.6/4	3.6/4
Injectie	Mecanică	Rampă comună	Rampă comună	Rampă comună
ISO CP @ 2 200 rot./min	75	100	100	122
Cuplu max. (ISO 14396) (Nm)	274	410	410	480
Anvelope				
Standard	325/70 R 18	400/80R24	400/80R24	400/80R24
Opționale	-	500/70R24	500/70R24	500/70R24
Frâne				
Baie de ulei				
Osie față și osie spate la 40 km/oră				
	4695	6110	7130	7130
Greutate și capacități				
Greutate, fără unelte (kg)	4695	6110	7130	7130
Capacitatea rezervorului de combustibil (litri)	91	138	138	138
Timpii de ciclu				
Ridicarea fleșei (secunde)	4.7	6.9	8	4.9
Extensia fleșei (secunde)	5.7	5.4	7.1	4.8
Umplerea cupei (secunde)	2	3	3	2.3

* with max speed specified machine

	MF 9205	MF 9306 Xtra	MF 9407 Xtra	MF 9407S Xtra
Sistemul hidraulic				
Toate funcțiile hidraulice proporționale și circuitul electrohidraulic	•	•	•	•
Sistem hidraulic de capăt de linie	•	•	•	•
Atașarea mecanică a uneltelor	•	•	•	•
Transmisie				
Hidrostatică	•	•	•	•
Pedală de deplasare lentă	•	•	•	•
Sistem de control al vitezei	•	•	•	•
Motor				
Comutator automat de decuplare	-	•	•	•
Direcție				
Trei moduri de direcție cu aliniere manuală	•	-	-	-
Trei moduri de direcție cu aliniere automată	-	•	•	•

Opțiuni

	MF 9205	MF 9306 Xtra	MF 9407 Xtra	MF 9407S Xtra
Comandă înainte/neutru/înapoi pe manetă	-	•	•	•
Atașarea hidraulică a uneltelor	•	•	•	•
Ventilator invers	-	•	•	•
Cârlig hidraulic	•	•	•	•
Suspensie fleșă	-	•	•	•
Climatizare	•	•	•	•
Boxe și antenă	•	•	•	•
Ștergător de plafon	•	•	•	•
Scaun pneumatic	-	•	•	•
Faruri de lucru	•	•	•	•
Unelte				
Cupă pentru excavare	•	•	•	•
Cupă pentru materiale ușoare	•	•	•	•
Furcă de paleți	•	•	•	•
Cupă cu gheare	•	•	•	•
Furcă cu gheare	•	•	•	•
Manipulator de baloți	•	•	•	•

S-au depus toate eforturile pentru a garanta că informațiile conținute în acest document sunt exacte și actuale. Totuși, sunt posibile unele inadvertențe, erori sau omisiuni. Specificațiile pot fi modificate în orice moment, fără o notificare prealabilă. De aceea, toate specificațiile trebuie verificate cu dealerul sau distribuitorul dvs. Massey Ferguson înainte de orice achiziție.



MASSEY FERGUSON

A world of experience. Working with you.



facebook.com/AGCOcorp
twitter.com/AGCOcorp
youtube.com/AGCOcorp
ustream.tv/channel/AGCOchat
blog.agcocorp.com



MASSEY FERGUSON is a worldwide brand of AGCO.
© AGCO Limited. 2013 | 15604/1213 | A-Romanian/1213



Gestionarea durabilă a pădurilor

